



# RAPORT STATISTIKOR JANAR-SHTATOR 2024

---

## Hyrje

Raporti synon të japë një përshkrim analitik të treguesve të primeve të shkruara bruto dhe dëmeve të paguara të Tregut të sigurimeve dhe me pas të shoqërisë Insig sh.a për periudhën janar-shtator 2024, krahasuar me të njëjtën periudhë të një viti më parë, si edhe për tregues specifikë të dhënat krahasohen për periudhën janar-shtator të viteve nga 2020-2024. Në përfundim të raportit ndërtohen projeksione dhe jepen vlerësime të mbështetura në fakte dhe gjykime.

Burimet kryesore mbi të cilat mbështetet raporti janë; Buletini Statistikor zyrtar i Autoritetit të Mbikëqyrjes Financiare për periudhën janar-shtator 2024 dhe të dhënat statistikore të përpunuara për periudhën në shqyrtim, të shoqërisë Insig Sh.a

Tabela e përmbajtjes

<b>1. Tregu i sigurimeve gjatë periudhës Janar-Shtator 2024.....</b>	<b>2</b>
<b>1.1 Primet e shkruara bruto nga aktiviteti i Jo Jetës .....</b>	<b>3</b>
<b>1.2 Dëmet e paguara nga aktiviteti i Jo Jetës .....</b>	<b>4</b>
<b>2. Prime të shkruara bruto nga shoqëria Insig për periudhën Janar-Shtator 2024 .....</b>	<b>5</b>
<b>2.1 Primet e shkruara bruto për klasën e sigurimit të aksidenteve .....</b>	<b>6</b>
<b>2.2 Primet e shkruara bruto për klasën e sigurimeve Motorike .....</b>	<b>7</b>
<b>2.3 Primet e shkruara bruto për klasën e sigurimit të pronës .....</b>	<b>8</b>
<b>2.4 Primet e shkruara bruto për klasat e tjera .....</b>	<b>8</b>
<b>3. Dëmet e paguara nga shoqëria Insig për periudhën Janar-Shtator 2024.....</b>	<b>9</b>
<b>3.1 Dëmet e paguara nga sigurimet motorike .....</b>	<b>9</b>
<b>3.2 Dëmet e paguar nga sigurimet e Pronës dhe Aksidenteve e Shëndetit .....</b>	<b>10</b>

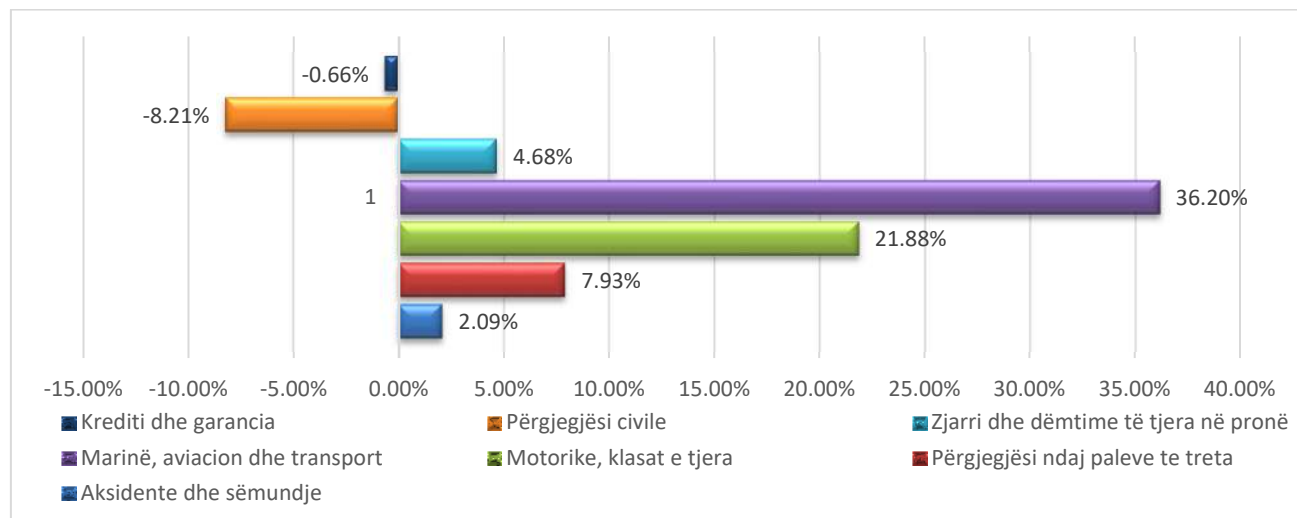
# 1. Tregu i sigurimeve gjatë periudhës Janar-Shtator 2024

Tregu i sigurimeve për periudhën janar-shtator 2024 ka realizuar 18,287,602 mijë lekë prime të shkruara bruto nga tregu i sigurimit të Jetës, JoJetës dhe veprimtaria e risigurimeve duke shënuar rritje me 7.36% krahasuar me periudhën janar-shtator 2023. Nga aktiviteti i Jo Jetës janë realizuar 16,809,182 mijë lekë prime duke shënuar një rritje me 7.24% dhe nga aktiviteti i Jetës janë realizuar 1,471,308 mijë lekë prime duke shënuar një rritje prej 7.24 , kurse veprimtaria e risigurimeve ka realizuar 7,112 mijë lekë duke shënuar një rënie prej 41.71%. Vlera e dëmeve të paguara nga industria e sigurimeve është 6,182,742 mijë lekë me një rritje prej 25.71% krahasuar me periudhën janar-shtator të vitit 2023. Njësoj si treguesit e primeve të shkruara, pjesa më e madhe e dëmeve të paguara afro 89.71% e tyre paguhet nga aktiviteti i Jo Jetës, 4.09% e tyre nga aktiviteti i Jetës dhe 6.20% nga dëmet e paguara të fondit të kompensimit.

## 1.1 Primet e shkruara bruto nga aktiviteti i Jo Jetës

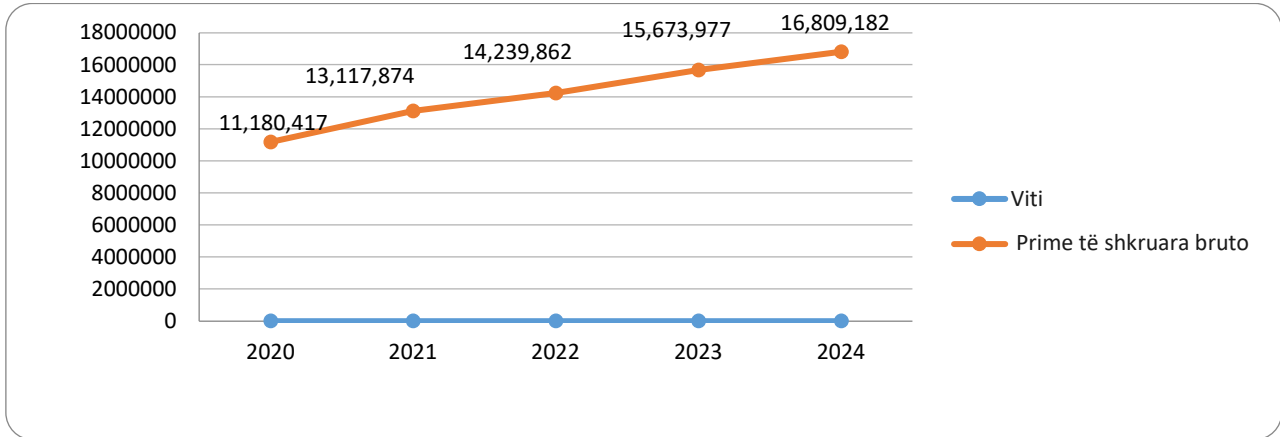
Totali i primeve të shkruara bruto nga aktiviteti i Jo Jetës është 16,809,182 mijë lekë duke shënuar rritje me 7.24% krahasuar me të njëjtën periudhë të vitit 2023. Ndikimin kryesor në rezultatin e rritjes së përgjithshme të tregut krahasuar me janar-shtator të vitit 2023, ka dhënë rritja në sigurimin marine,aviacion e transport me 36.20%, kasko 21.88%, në sigurimet e detyrueshme motorike me 7.93%, rritja te zjarri 4.68% dhe rritja në sigurimet e aksidenteve e shëndetit me 2.09%, sipas grafikut 1.

Grafiku 1: Ndryshimi i primeve të shkruara bruto sipas klasave të sigurimit, janar- shtator 2024/2023



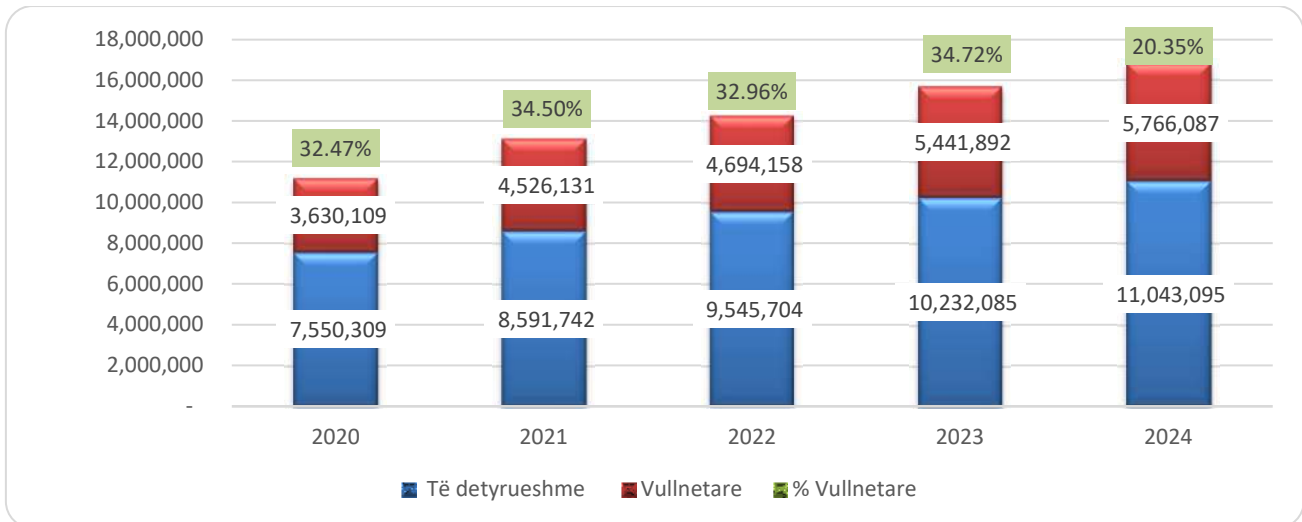
Duke ju referuar periudhës janar-shtator për vitet 2020-2024 sipas grafikut 2, trendi i primeve rezulton me rritje nga viti 2020 në 2024 ku shënon dhe vlerën më të lartë.

Grafiku 2: Ecuria e primeve të shkruara bruto tregu i sigurimeve, janar- shtator 2020-2024 (mijë lekë)



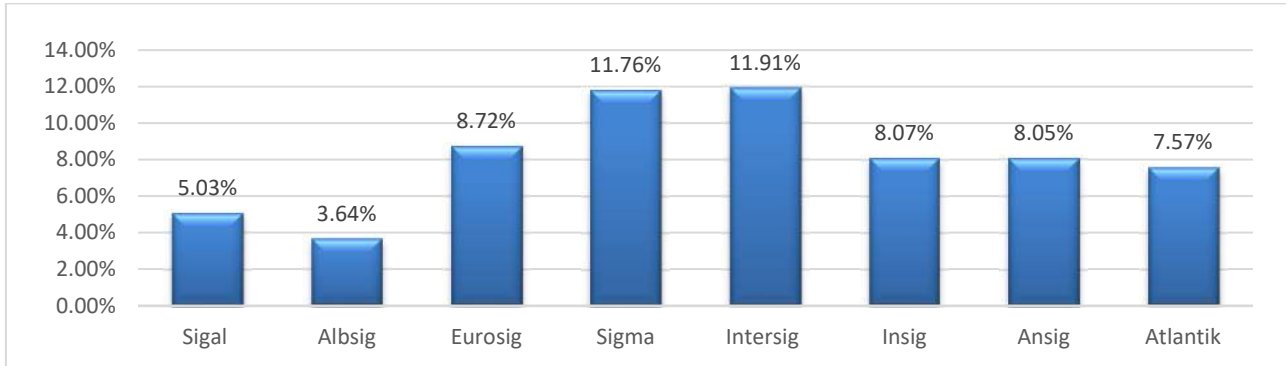
Tregu vazhdon të dominohet nga klasa e sigurimeve të detyrueshme motorike duke zotëruar 65.70% të totalit të primeve të shkruara bruto, e ndjekur më pas me rreth 12.91% nga sigurimet e pronës ndërsa pjesa tjetër e ndarë midis klasave të tjera. Referuar grafikut 3, ku paraqitet raporti i sigurimeve vullnetare me ato të detyrueshme për periudhën janar-shtator përpjesa që sigurimet vullnetare zënë ndaj sigurimeve totale është më e madhe në periudhën janar-shtator të vitit 2023 me 34.72% prime vullnetare ndaj totalit. Ndërkohë që raporti më i ulët paraqitet në periudhën janar-shtator të vitit 2020 me 32.47%. Për periudhën raportuese raporti rezulton 34.30% me 65.70%.

Grafiku 3: Raporti vullnetare/totalit për periudhën janar- shtator 2020-2024 (mijë lekë)

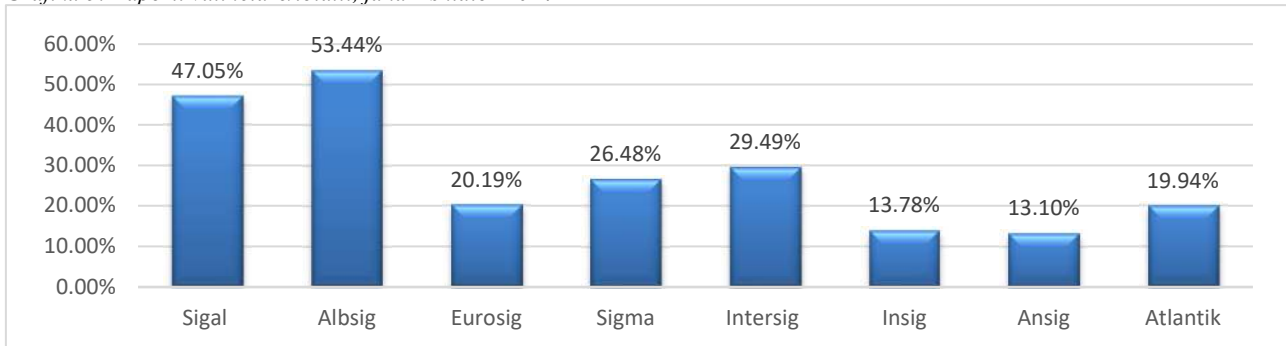


Referuar sigurimeve të detyrueshme motorike, krahasuar me të njëjtën periudhë të një viti më parë, dy prej produkteve rezultojnë me rritje ,TPL me 9.95% dhe kartoni jeshil me 3.53% ,kufitarja rezulton me rënie prej 11.25%. Numri i kontratave të lidhura për sigurimet e Jo Jetës gjatë periudhës janar-shtator 2024 është 1,072,139 kontrata, duke shënuar rritje prej 7.84% ose 77,921 kontrata më shumë se viti 2023. Ndërkohë, norma e rritjes së tregut është rreth 7.24% krahasuar me janar-shtator 2023,grafiku 4.

Grafiku 4: Norma e rritjes së primit, janar- shtator 2024/2023



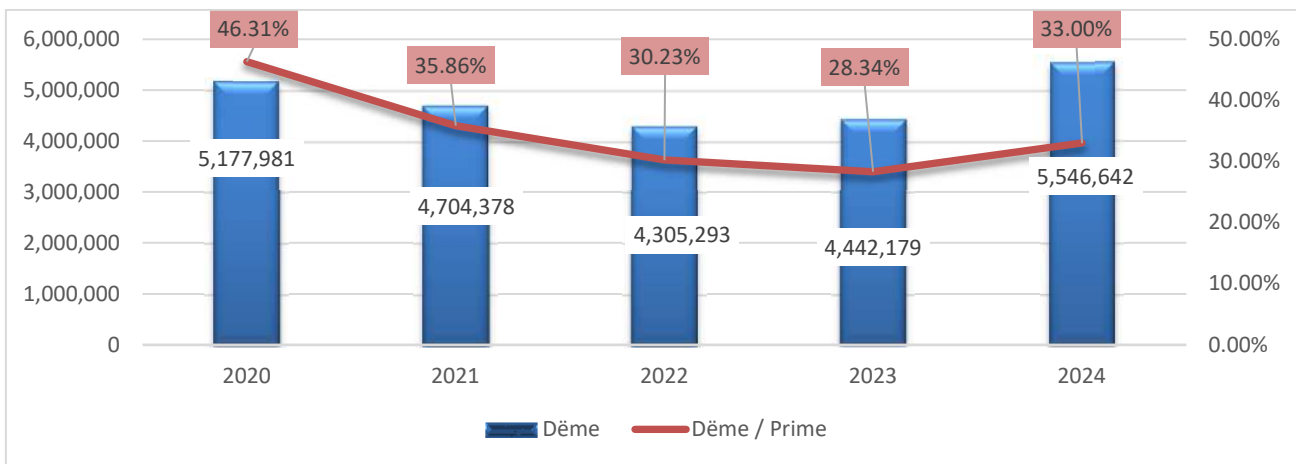
Grafiku 5: Raporti vullnetare/totalit, janar- shtator 2024



## 1.2 Dëmet e paguara nga aktiviteti i Jo Jetës

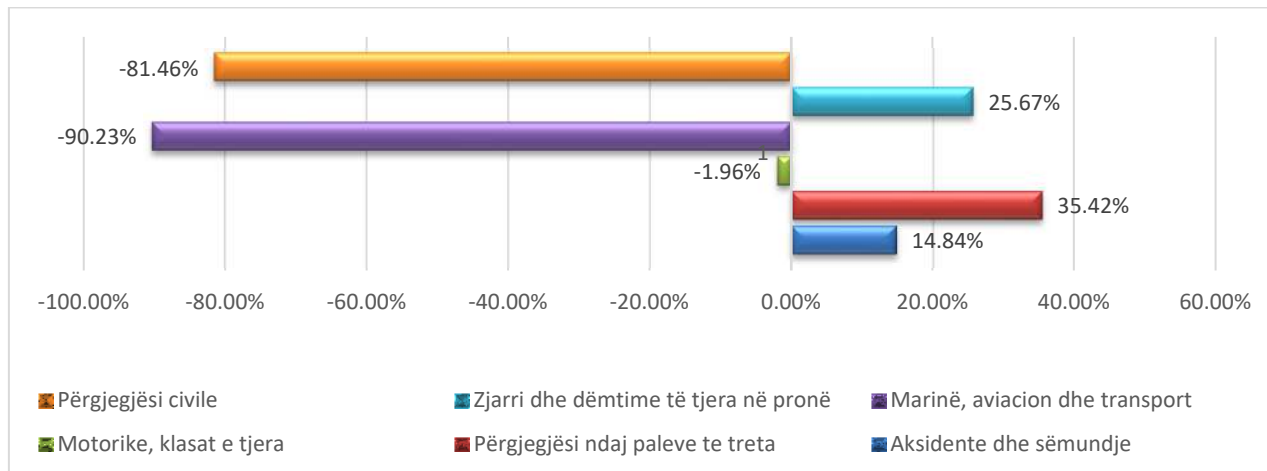
Gjatë periudhës janar-shtator 2024 nga aktiviteti i sigurimit të Jo Jetës janë paguar 5,546,642 mijë lekë dëme, duke shënuar një rritje me 24.86% ose 1,104,463 mijë lekë pagesa më shumë krahasuar me periudhën janar-shtator të vitit 2023 dhe kjo shoqërohet edhe me rritjen e numrit të rasteve të paguara me 18.98% ose 8,122 raste më shumë, grafiku6.

Grafiku 6: Ecuria e dëmeve të paguara nga tregu (mijë lekë), janar- shtator 2020-2024



Sipas grafikut 6, vlera më e lartë e dëmeve të paguara është për periudhën janar-shtator të vitit 2024. Krahas rritjes se vleres se dëmeve rritet edhe numri i dëmeve me 18.98% ose 8,122 raste me shume. Grafikon 7, paraqitet ndryshimi në vlerën e dëmeve të paguara për janar-shtator 2024 krahasuar me janar-shtator 2023

Grafiku 7: Ndryshimi në dëmet e paguara sipas klasave të sigurimeve, janar- shtator 2024/2023

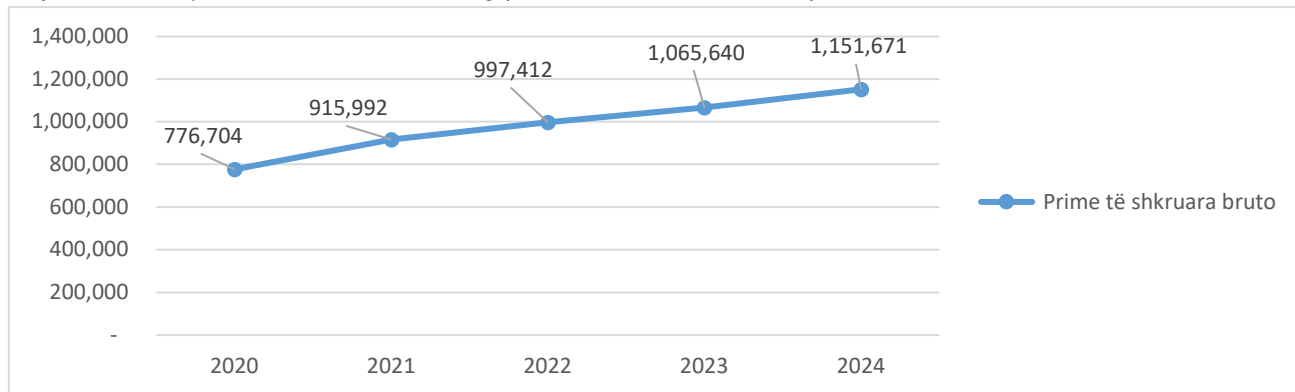


Pjesa më e madhe e dëmeve të paguara vjen nga lloji i sigurimeve motorike rreth 82.01% e totalit, ndjekur nga aksidentet dhe shëndeti me 9.15%, zjarri dhe dëmtimet e tjera në pronë me 8.21%, dhe Të tjera me 0.63%.

## 2. Prime të shkruara bruto nga shoqëria Insig për periudhën Janar-Shtator 2024

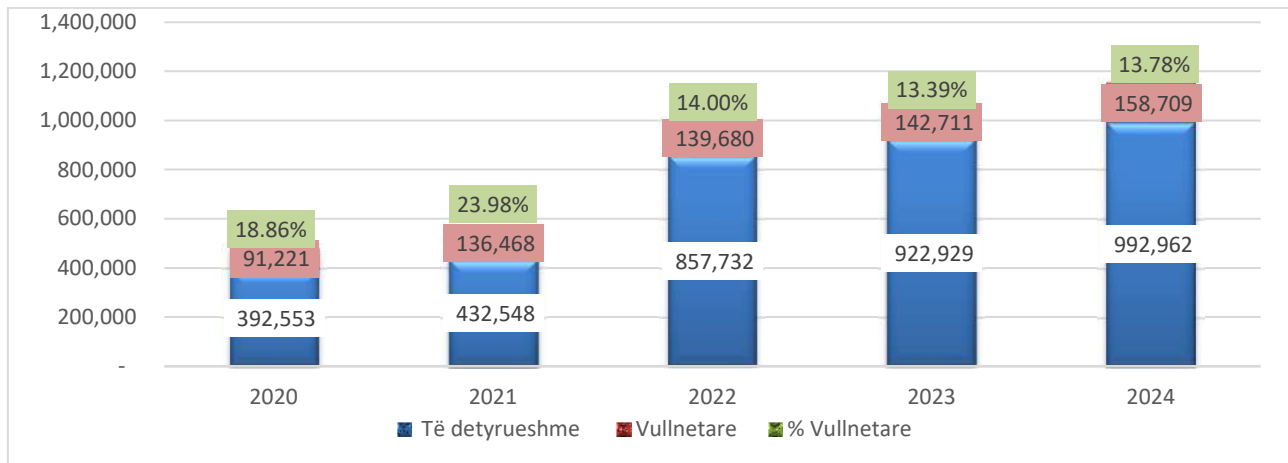
Aktiviteti i shoqërisë INSIG për periudhën janar-shtator 2024 për Tregun e Sigurimeve të Jo Jetës, u mbyll me një rezultat primesh të shkruar bruto prej 1,151,671 mijë lekë, duke shënuar një rritje prej 8.07% ose 86,031 mijë lekë më shumë krahasuar me periudhën janar-shtator të vitit 2023. Krahasuar me janar-shtator nga vitet 2020-2024, ecuria e primeve të shoqërisë Insig është në rritje nga viti në vit, duke shënuar vlerën më të ulët në janar-shtator të vitit 2020 dhe vlerën më të lartë të primeve të realizuara në janar-shtator të vitit 2024 paraqitur grafiksht si më poshtë në grafikun 8.

Grafiku 8: Ecuria e primeve të shkruara bruto Insig, janar- shtator 2020-2024 në mijë lekë



Raporti i sigurimeve vullnetare ndaj totalit për periudhën janar-shtator të vitit 2024 është 13.78% me 86.22%, duke shënuar një rritje në përqindje prej 0.39% të këtij raporti krahasuar me të njëjtën periudhë të vitit 2023, ku raporti i vullnetareve ndaj totalit ishte 13.39%. Ecuria e këtij raporti për periudhën janar-shtator nga 2020-2024 paraqitet sipas grafikut 9.

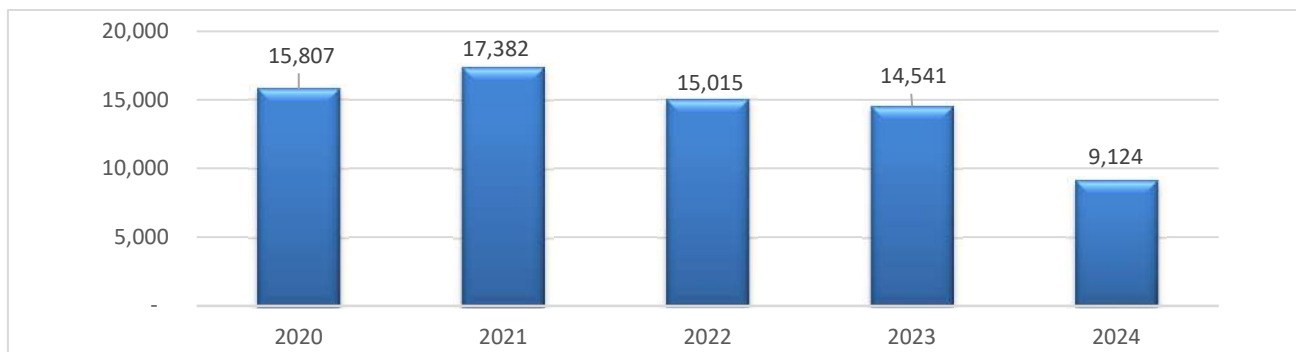
Grafiku 9: Prime vullnetare ndaj totalit Insig, janar- shtator 2020-2024 (mijë lekë)



## 2.1 Primet e shkruara bruto për klasën e sigurimit të Aksidenteve e Shëndetit

Gjatë periudhës janar-shtator të vitit 2024 nga klasa e sigurimit të Aksidenteve dhe Shëndetit janë realizuar 9,124 mijë lekë prime të shkruara bruto duke shënuar një rënie me 37.26% krahasuar me të njëjtën periudhë të vitit 2023. Primet e realizuara nga ky grup në raport me totalin zënë 0.79% e tyre. Grafiku 10, ilustron ecurinë e primeve të shkruara bruto për periudhën janar-shtator nga vitit 2020–2024. Vlera më e ulët e primeve të grumbulluara shënohet për periudhën janar-shtator të vitit 2024, ndërsa më e larta për periudhën janar-shtator 2021.

Grafiku 10: Primet e shkruara bruto klasa e aksidenteve e shëndetit Insig, janar-shtator 2020-2024 (mijë lekë)



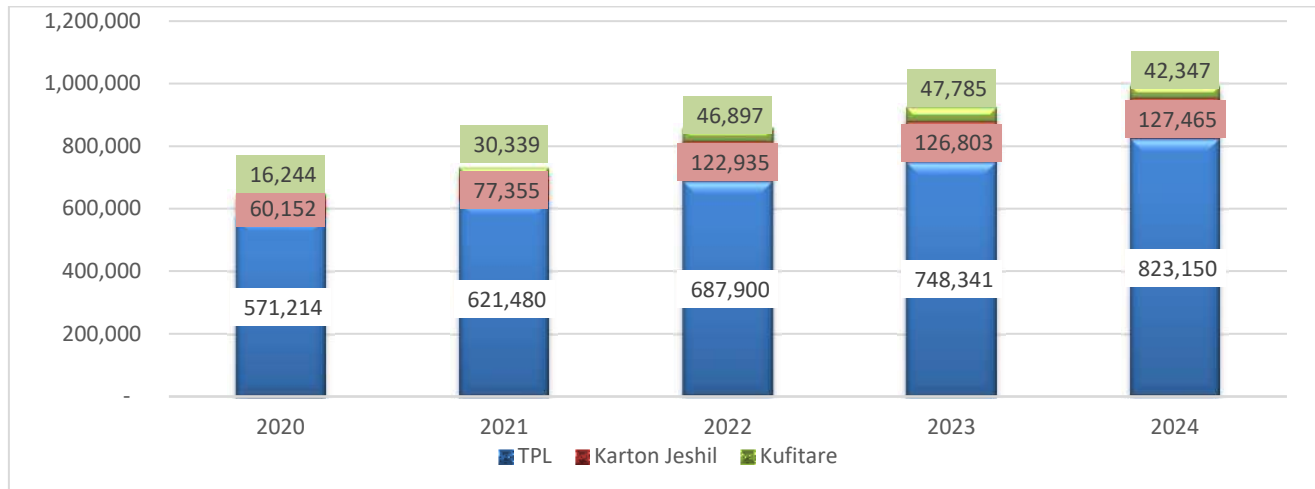
## 2.2 Primet e shkruara bruto për klasën e sigurimeve Motorike

Në klasën e sigurimeve motorike, përfshihen sigurimet e detyrueshme motorike Tpl, Karton Jeshil, Kufitare dhe sigurimet vullnetare motorike, Kasko. Nga klasa e sigurimeve motorike shoqëria Insig për periudhën janar-shtator të vitit 2024 ka grumbulluar 1,062,974 mijë lekë prime të shkruara bruto, duke shënuar rritje me 9.97% Vetëm nga sigurimet e detyrueshme motorike primet e shkruara bruto janë 992,962 mijë lekë, të cilat përbëjnë rreth 93.41% të gjithë primeve të klasës motorike. Nga sigurimet e detyrueshme motorike Tpl zë pjesën më të madhe dhe krahasuar me 2023 dhe ka një rritje 10.00%, Kartoni Jeshil ka një rritje me 0.52% ndërsa Kufitare ka një rënie me 11.38%. Ndërkohë për periudhën janar-shtator 2024, primet e



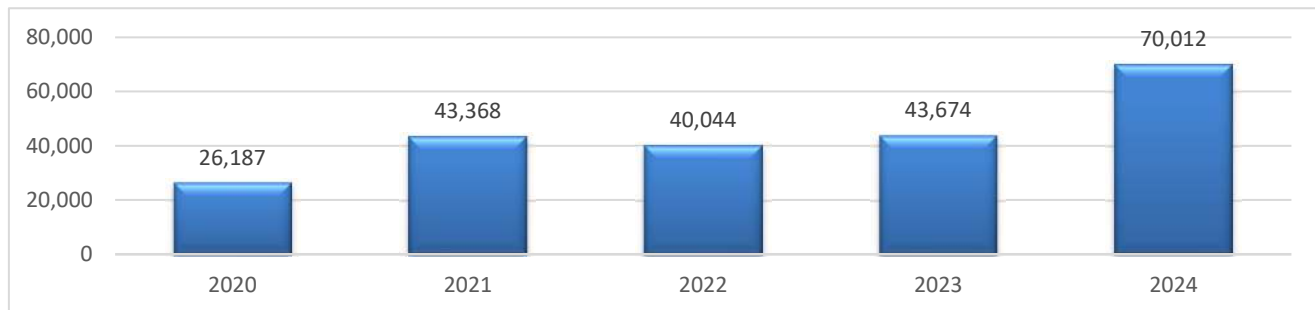
shkruara bruto për sigurimin Kasko janë 70,012 mijë lekë, duke shënuar një rritje me 60.31% krahasuar me vitin 2023. Primet e kësaj klase zënë 6.59% të totalit të motorikeve. Primet e realizuara nga sigurimet motorike, bëjnë pjesën më të madhe të totalit të primeve të INSIG, duke zënë respektivisht 92.30% të tij. Për periudhën janar-shtator të viteve nga 2020–2024 trendi i primeve të sigurimeve të detyrueshme motorike është në rritje, ku vlera më e ulët shënohet për janar-shtator të vitit 2020 dhe vlera më e lartë në janar-shtator të vitit 2024 sipas grafikut 11.

Grafiku 41: Ecuria e primeve - klasa e sigurimeve motorike të detyrueshme Insig, janar-shtator 2020 - 2024 (mijë lekë)



Trendi i primeve të realizuara për sigurimet Kasko, është i luhatsëm duke parë ecurinë për periudhën janar-shtator nga 2020-2024, ku vlera më e ulët shënohet në vitin 2020 dhe vlera më e lartë në vitin 2024. Kemi një tendence ulje dhe ngritje të këtij produkti, tregues jo shumë pozitiv duke marrë parasysh faktin që produktet Kasko bëjnë pjesë në produktet vullnetare. Ne grafikun 12 ecuria e primeve Kasko nga 2020-2024.

Grafiku 52: Ecuria e primeve Insig – klasa e sigurimeve kasko, janar-shtator 2020-2024 (mijë lekë)

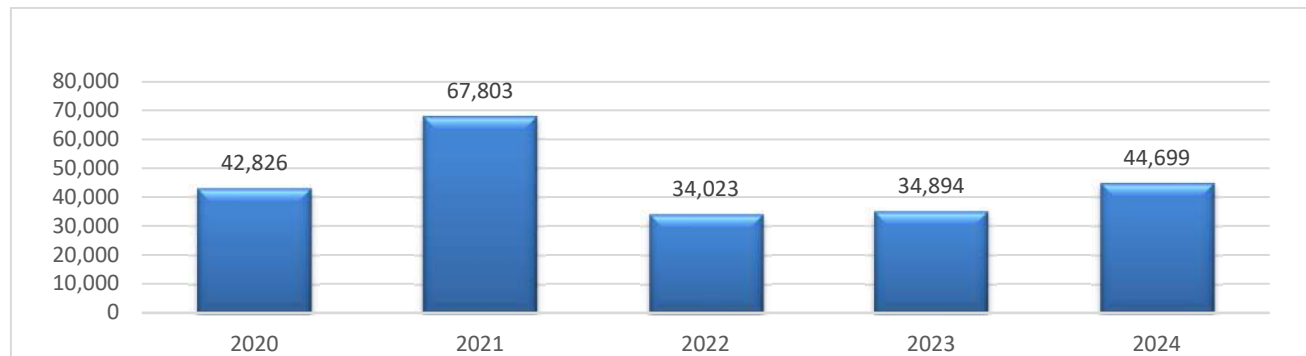


### 2.3 Primet e shkruara bruto për klasën e sigurimit të pronës

Në klasën e sigurimeve të Pronës sipas të dhënave të AMF-së, përfshihen përveç sigurimeve nga Zjarri, Forcat e Natyrës dhe Dëmtime të tjera në Pronë edhe sigurimet e punimeve në ndërtim si CAR apo dhe EAR. Totali i primeve të realizuara nga kjo klasë për periudhën janar-shtator të vitit 2024 është 44,699 mijë lekë, duke shënuar rritje me 28.10% krahasuar me janar-shtator të vitit 2023. Në raport me totalin e primeve të INSIG për periudhën janar-

shtator të vitit 2024, kjo klasë zë 3.88% të primeve totale të vetë shoqërisë. Ecuria e primeve bruto të kësaj klase për periudhën janar-shtator nga 2020-2024 paraqitet në grafikun 13 , ku vihet re që vlera më e ulët i takon vitit 2022 dhe vlera më e lartë arrihet në vitin 2021.

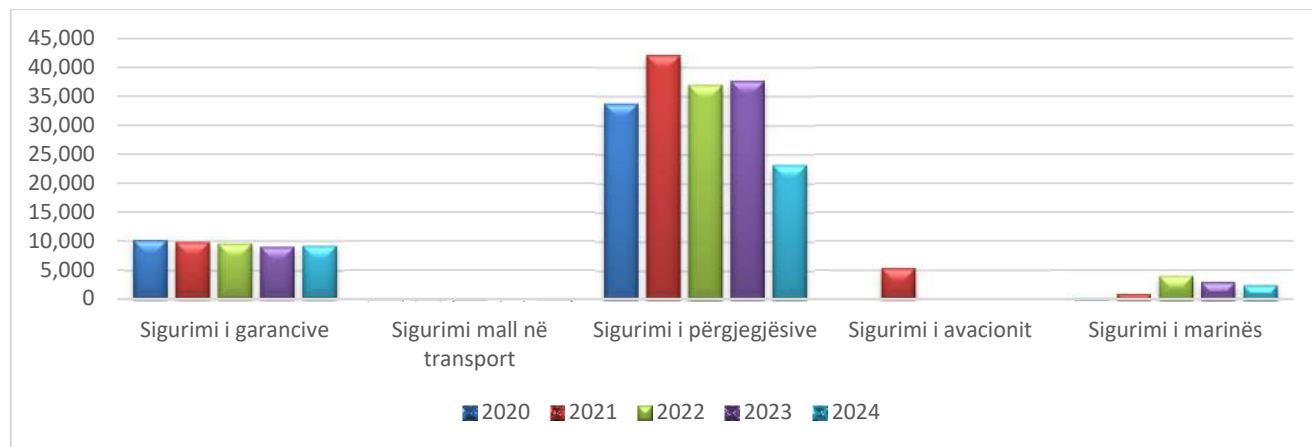
Grafiku 63: Ecuria e primeve Insig - klasa e sigurimeve të pronës, janar-shtator 2020-2024 (mijë lekë)



## 2.4 Primet e shkruara bruto për klasat e tjera

Në klasat e sigurimeve të tjera përfshihen llojet e sigurimeve të Garancive, Mallrave në Transport, Përgjegjësi, Aviacionit dhe Marinës. Totali i primeve të realizuara nga kjo klasë për periudhën janar-shtator të vitit 2024 është 34,875 mijë lekë. Në raport me totalin e primeve të realizuara për periudhën janar-shtator të vitit 2024, ky grup realizon 3.03% të totalit. Sigurimi i Përgjegjësi zë peshën më të madhe në këtë grup, i ndjekur nga sigurimet e Garancive dhe më pas klasat e tjera të sigurimeve sipas grafikut 14.

Grafiku 74: Ecuria e primeve Insig për klasat e tjera, janar-shtator 2020-2024 (mijë lekë)

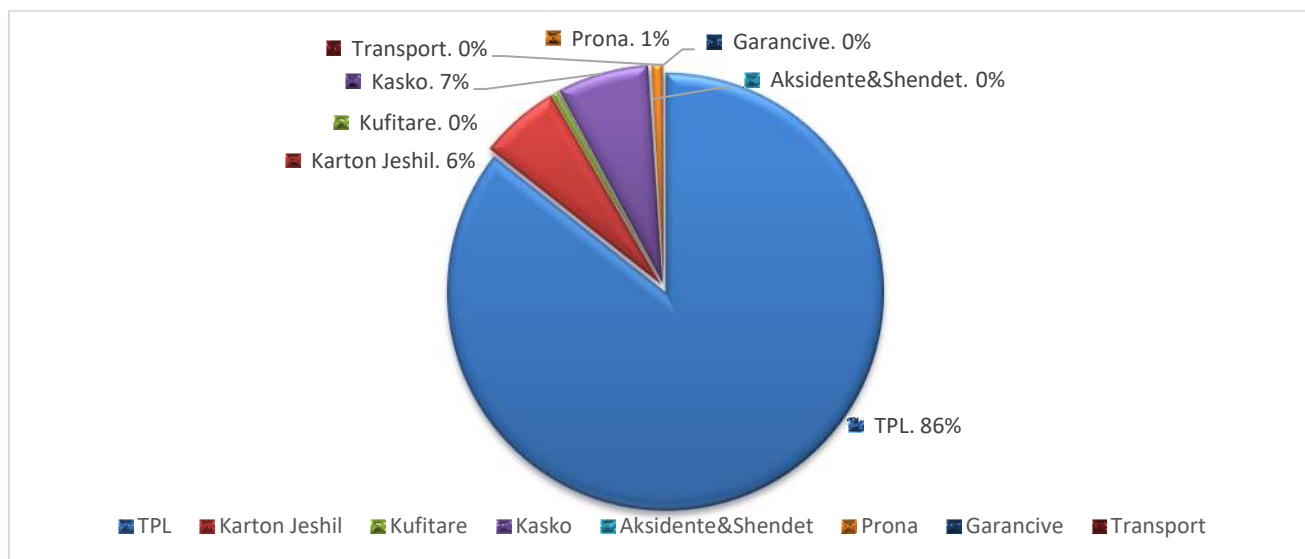


Klasa te Tjera,	2020	2021	2022	2023	2024
Sigurimi i garancive	10,140	9,819	9,554	8,986	9,160
Sigurimi mall në transport	117	52	75	0	74
Sigurimi i përgjegjësi	33,787	42,111	36,965	37,664	23,196
Sigurimi i avacionit	0	5,288	0	0	0
Sigurimi i marinës	230	995	4,004	2,952	2,445

### 3.Dëmet e paguara nga shoqëria Insig për periudhën Janar-Shtator 2024

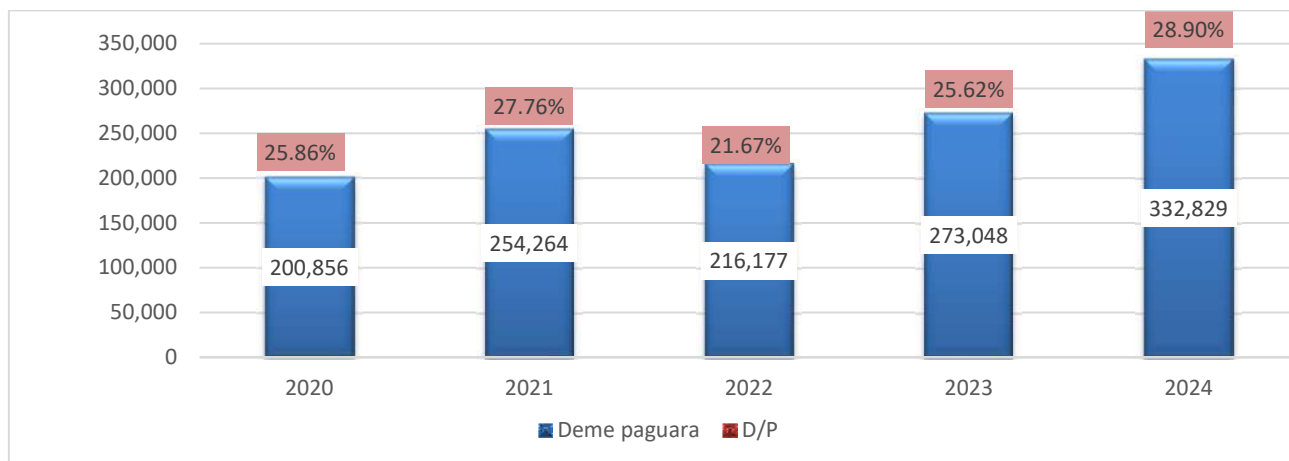
Për periudhën janar-shtator 2024, totali i dëmeve të paguara nga shoqëria INSIG është 332,329 mijë lekë pagesa përfshirë edhe shpenzimet për trajtimin e dëmeve, duke shënuar një **ritje me 21.89%**, krahasuar me të njëjtën periudhë të vitit 2023. INSIG renditet në vend të shtatë në treg duke paguar rreth 6.00% të totalit të dëmeve të tregut. Ndërkohë numri i dëmeve të paguara është rritur me **38.02%** ose 541 raste më shumë krahasuar me periudhën janar-shtator të vitit 2023. Raporti dëme/prime për periudhën janar-shtator 2024 rezulton të jetë 28.90%. Për INSIG, pjesa më e madhe e vlerës së pagesave për periudhën janar-shtator 2024 i takon sigurimeve motorike që zënë 98.93% të totalit të pagesave, e ndjekur nga prona me 0.83%, sigurimet aksidenteve dhe shëndetit me 0.20% të totalit të pagesave dhe sigurimi i mallit në transport me 0.05% të totalit. Më poshtë grafiku 15, paraqitja grafike e peshës specifike të pagesave që zë secila klasë ndaj totalit, për periudhën janar-shtator 2024.

Grafiku 15: Pjesa e dëmeve të paguara nga llojet e sigurimit Insig, janar-shtator 2024



Duke ju referuar ecurisë së pagesave në vite vihet re që, për periudhën janar-shtator nga viti 2020-2024, kemi një luhatje pagesash. Janar-shtatori i vitit 2024, shënon vlerën më të lartë të pagesave dhe raportin më të lartë të dëmeve të paguara, ndërsa viti 2022 shënon raportin më të ulët. Raporti dëme/prime për janar-shtator 2024 është rreth 28.90% sipas grafikut 16.

Graiku 16: Ecuria e dëmeve të paguara të Insig, janar-shtator 2020-2024 (mijë lekë)



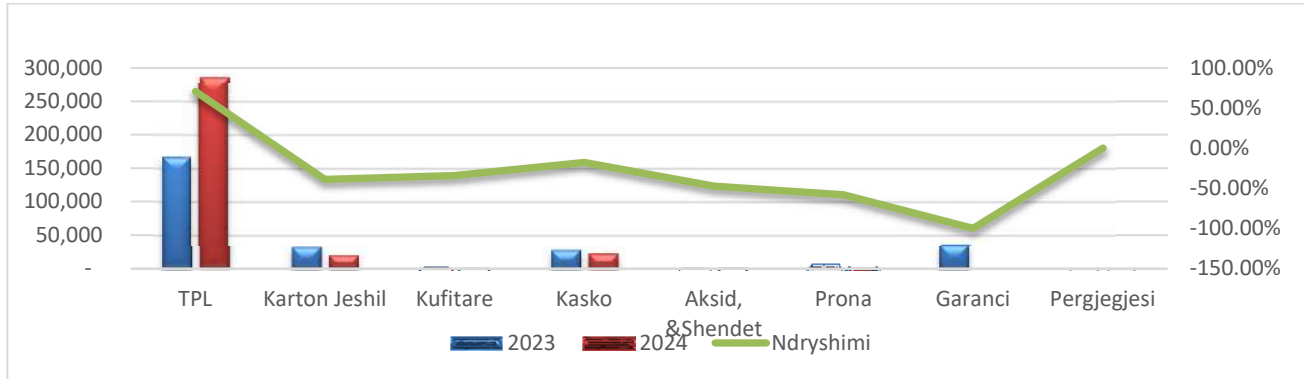
### 3.1 Dëmet e paguara nga sigurimet motorike

Sigurimet motorrike për periudhën janar-shtator 2024, kapin vlerën prej 329,270 mijë lekë ose 98.93% të totalit të pagesave. Nga karahasimi me periudhën janar-shtator të vitit 2023, kemi një rritje prej rreth 43.42%. Brenda grupit 6.86% e pagesave i takon sigurimit motorik vullnetar Kasko dhe pjesa tjetër prej 93.14% i takon pagesave për sigurimet e detyrueshme motorike ku Tpl zë 86.55% ,Kartoni Jeshil 6.05% dhe Kufitare 0.54%. Referuar karahasimit me periudhën janar-shtator të vitit 2023, TPL rezulton me rritje pagesash prej 70.93%, Kartoni Jeshil rezulton me rënie prej 38.92%, Kufitare rezulton me rënie prej 34.13% dhe Kasko rezulton me rënie prej 18.01%.

### 3.2 Dëmet e paguar nga sigurimet e Pronës dhe Aksidenteve e Shëndetit

Pjesa tjetër e dëmeve të paguara vjen nga klasa e sigurimit të Pronës , Garancive dhe Aksidenteve e Shëndetit. Nga klasa e sigurimit të Garancive për janar-shtator 2024 nuk kemi raportime pagesash .Vlera e dëmeve të paguara të Pronës për janar- shtator 2024 është 2,747 mijë lekë pagesa me një rënie prej 52.39% krahasuar me vitin 2023. Kjo klasë në raport me pagesat totale të tregut zë 0.60% të këtij totali. Raporti i dëmeve të paguara ndaj primeve të realizuara për këtë klasë është 6.92%. Nga klasa e Përgjegjësive vlera e dëmeve të paguara është 150 mijë lekë. Përsa i përket Aksidenteve dhe Shëndetit për periudhën janar-shtator 2024, vlera e dëmeve të paguara është 662 mijë lekë pagesa me një rënie prej 47.34% krahasuar me vitin 2023. Raporti i dëmeve të paguara ndaj primeve të realizuara për këtë klasë është 7.26%.Kjo klasë në raport me pagesat totale të tregut zë 0.13% të këtij totali. Grafiki më poshtë, ecuria e pagesave për periudhën janar-shtator 2023-2024 dhe ndryshim në përqindje sipas klasave të sigurimeve.

Grafiku 17: Pagesat sipas klasave dhe ndryshimi në përqindje Insig, janar-shtator 2023-2024 (në mijë lekë)



D.Paguara	TPL	Karton Jeshil	Kufitare	Kasko	Aksid, & Shendet	Prona	Garanci	Pergjegjesi
2023	166,732	32,622	2,687	27,536	1,257	6,573	35,641	0
2024	284,998	19,924	1,770	22,578	662	2,747	-	150
Ndyshh.%	70.93%	-38.92%	0.00%	-18.01%	-47.33%	0.00%	0.00%	0.00%

**Burimi: AMF & INSIG**