



RAPORT STATISTIKOR JANAR-SHKURT 2026

Hyrje

Raporti synon të japë një përshkrim analitik të treguesve të primeve të shkruara bruto dhe dëmeve të paguara të Tregut të sigurimeve dhe me pas të shoqërisë Insig sh.a për janar-shkurt 2026, krahasuar me të njëjtën periudhë të një viti më parë, si edhe për tregues specifikë të dhënat krahasohen për vitet nga 2022-2026.

Burimet kryesore mbi të cilat mbështetet raporti janë; Buletini Statistikor zyrtar i Autoritetit të Mbikëqyrjes Financiare për janar-shkurt 2025 dhe të dhënat statistikore të përpunuara për periudhën në shqyrtim, të shoqërisë Insig Sh.a

Tabela e përmbajtjes

1. Tregu i sigurimeve gjatë Janar-Shkurt 2026.....	2
1.1 Primet e shkruara bruto nga aktiviteti i Jo Jetës	3
1.2 Dëmet e paguara nga aktiviteti i Jo Jetës	4
2. Prime të shkruara bruto nga shoqëria Insig për Janar-Shkurt 2026	5
2.1 Primet e shkruara bruto për klasën e sigurimit të aksidenteve	6
2.2 Primet e shkruara bruto për klasën e sigurimeve Motorike	7
2.3 Primet e shkruara bruto për klasën e sigurimit të pronës	8
2.4 Primet e shkruara bruto për klasat e tjera	8
3. Dëmet e paguara nga shoqëria Insig për Janar -Shkurt 2026.....	9
3.1 Dëmet e paguara nga sigurimet motorike	9
3.2 Dëmet e paguar nga sigurimet e Pronës dhe Aksidenteve e Shëndetit	10

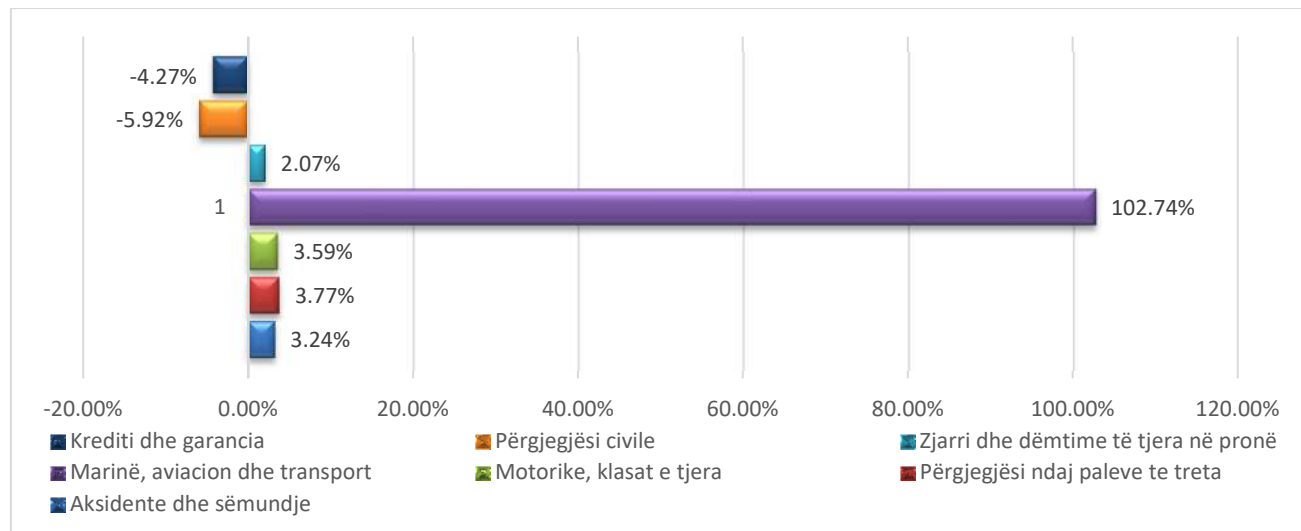
1. Tregu i sigurimeve gjatë muajin Janar-Shkurt 2026

Tregu i sigurimeve për periudhën janar-shkurt 2026 ka realizuar 3,927,194 mijë lekë prime të shkruara bruto nga tregu i sigurimit të Jetës, JoJetës dhe veprimtaria e risigurimeve duke shënuar rritje me 3.07% krahasuar me periudhën janar-shkurt 2025. Nga aktiviteti i Jo Jetës janë realizuar 3,563,902 mijë lekë prime duke shënuar një rritje me 3.31% dhe nga aktiviteti i Jetës janë realizuar 363,235 mijë lekë prime duke shënuar një rritje prej 1.13% , kurse veprimtaria e risigurimeve ka realizuar 57 mijë lekë duke shënuar një rënie prej 96.37%. Vlera e dëmeve të paguara nga industria e sigurimeve është 1,376,983 mijë lekë me një rritje prej 8.50% krahasuar me periudhën janar-shkurt të vitit 2025. Njësoj si treguesit e primeve të shkruara, pjesa më e madhe e dëmeve të paguara afro 93.39% e tyre paguhet nga aktiviteti i Jo Jetës, 3.76% e tyre nga aktiviteti i Jetës dhe 2.85% nga dëmet e paguara të fondit të kompensimit.

1.1 Primet e shkruara bruto nga aktiviteti i Jo Jetës

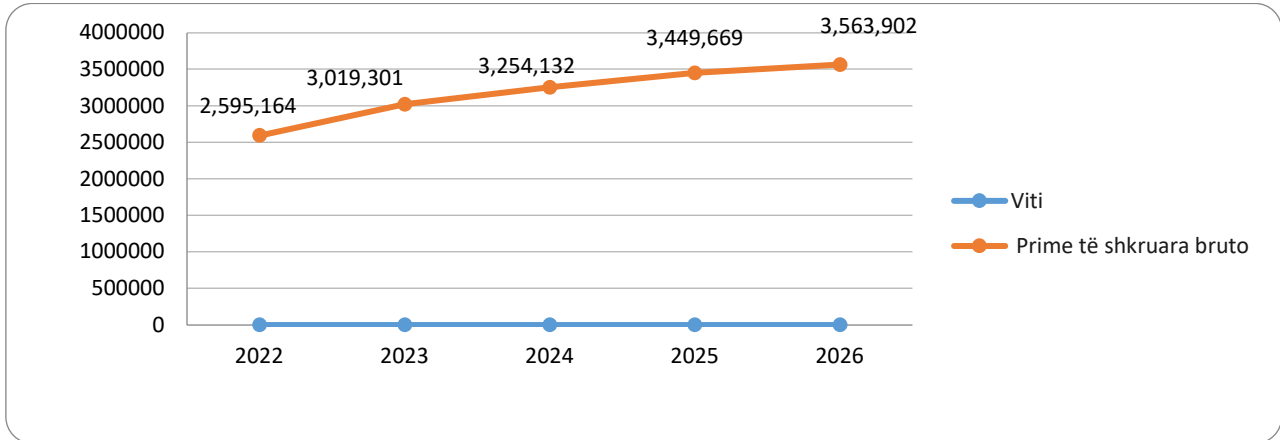
Totali i primeve të shkruara bruto nga aktiviteti i Jo Jetës është 3,563,902 mijë lekë duke shënuar rritje me 3.31% krahasuar me të njëjtën periudhë të vitit 2025 ,ose 0.24% më shumë sa rritja e tregut. Ndikimin kryesor në rezultatin e rritjes së përgjithshme të tregut krahasuar me janar-shkurt të vitit 2025, ka dhënë rritja në sigurimin e në Marinë, Aviacion e Transport me 102.74%, e ndjekur nga rritja te Përgjegjësi ndaj Palëve të Treta e me radhë, sipas grafikut 1.

Grafiku 1: Ndryshimi i primeve të shkruara bruto sipas klasave të sigurimit, janar-shkurt 2026/2025



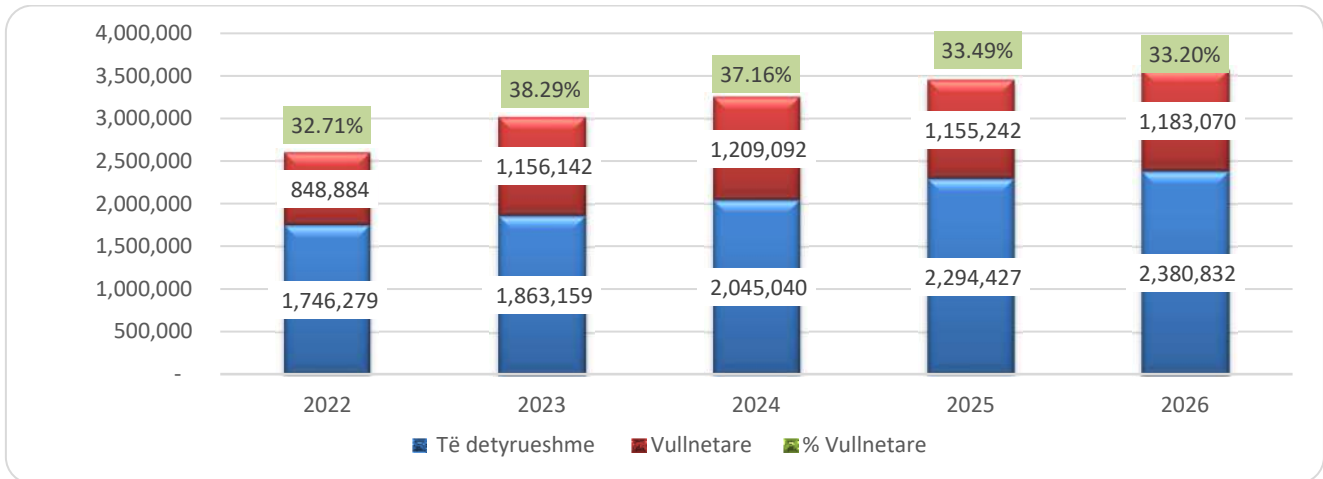
Duke ju referuar periudhës janar-shkurt për vitet 2022-2026 sipas grafikut 2, trendi i primeve rezulton me rritje nga viti në vit , nga ku viti 2026 shënon dhe vlerën më të lartë.

Grafiku 2: Ecuria e primeve të shkruara bruto tregu i sigurimeve, janar-shkurt 2022-2026 (mijë lekë)



Tregu vazhdon të dominohet nga klasa e Sigurimeve të Detyrueshme Motorike duke zotëruar 66.80% të totalit të primeve të shkruara bruto, e ndjekur më pas me rreth 10.84% nga sigurimet e Pronës ndërsa pjesa tjetër e ndarë midis klasave të tjera. Referuar grafikut 3, ku paraqitet raporti i sigurimeve vullnetare me ato të detyrueshme për periudhën janar-shkurt, përpjesa që sigurimet vullnetare zënë ndaj sigurimeve totale është më e madhe në periudhën janar-shkurt të vitit 2023 me 38.29% prime vullnetare ndaj totalit. Ndërkohë që raporti më i ulët paraqitet në periudhën janar-shkurt të vitit 2022 me 32.71%. Për periudhën raportuese raporti rezulton 33.20% me 66.80%.

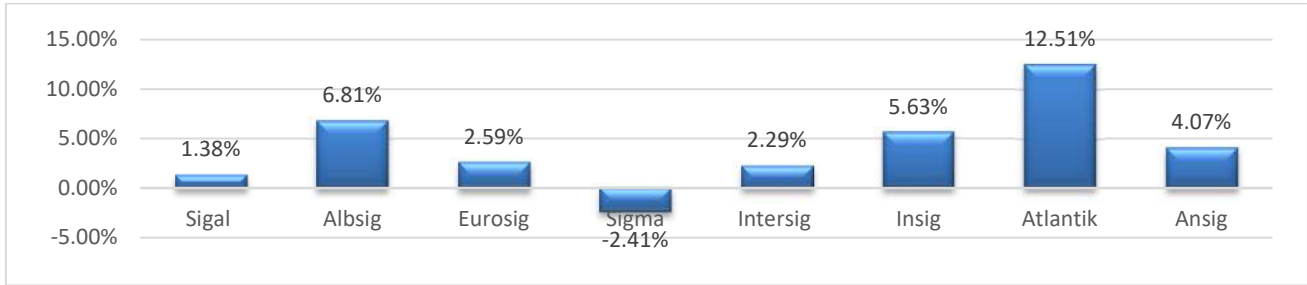
Grafiku 3: Raporti vullnetare/totalit për periudhën janar-shkurt 2022-2026 (mijë lekë)



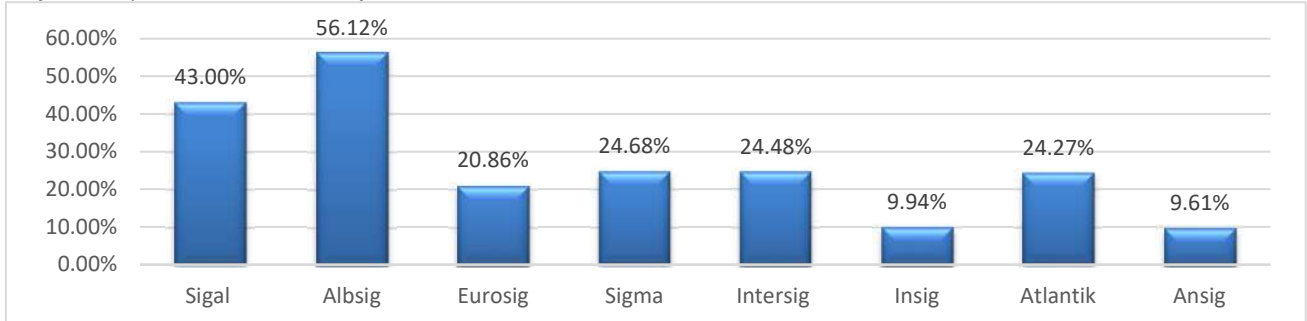
Referuar sigurimeve të detyrueshme motorike, krahasuar me të njëjtën periudhë të një viti më parë, vetëm TPL rezultonë me rritje prej 5.26%, Kartoni Jeshil rezulton me rënie prej 4.33% dhe Kufitarja me rënie prej 7.90%. Numri i kontratave të lidhura për sigurimet e Jo Jetës gjatë periudhës janar-shkurt 2026 është 204,141 kontrata, duke shënuar rritje prej 0.07% ose 143 kontrata më shumë se viti 2025.

Ndërkohë, norma e rritjes së tregut është rreth 3.31% krahasuar me janar-shkurt 2025, sipas grafikut 4, ndërsa raporti i vullnetareve pasqyrohet në grafikun 5.

Grafiku 4: Norma e rritjes së primit, janar-shkurt 2026/2025



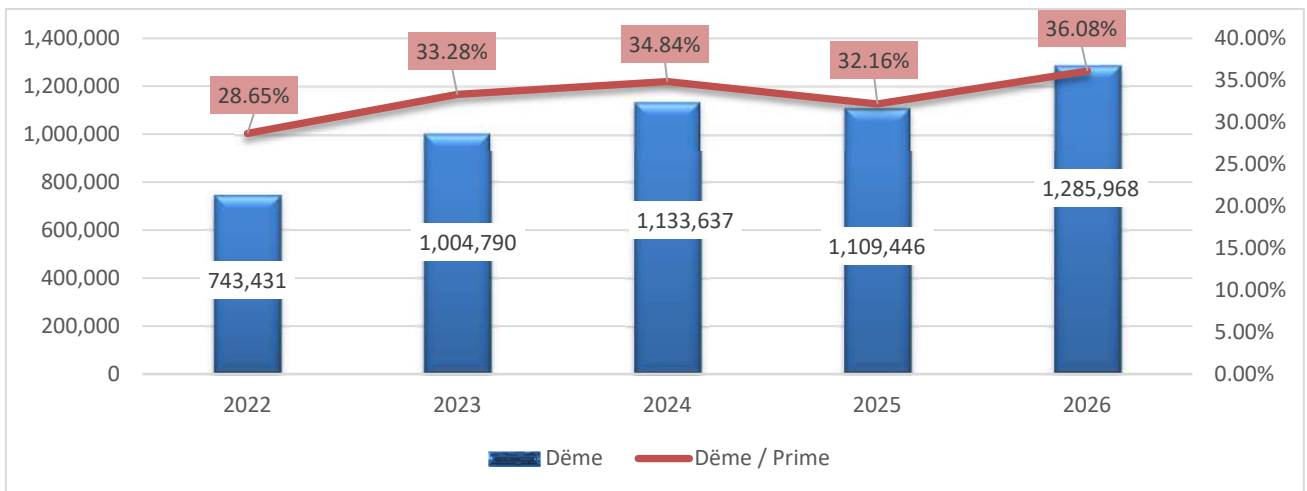
Grafiku 5: Raporti vullnetare/totalit, janar-shkurt 2026



1.2 Dëmet e paguara nga aktiviteti i Jo Jetës

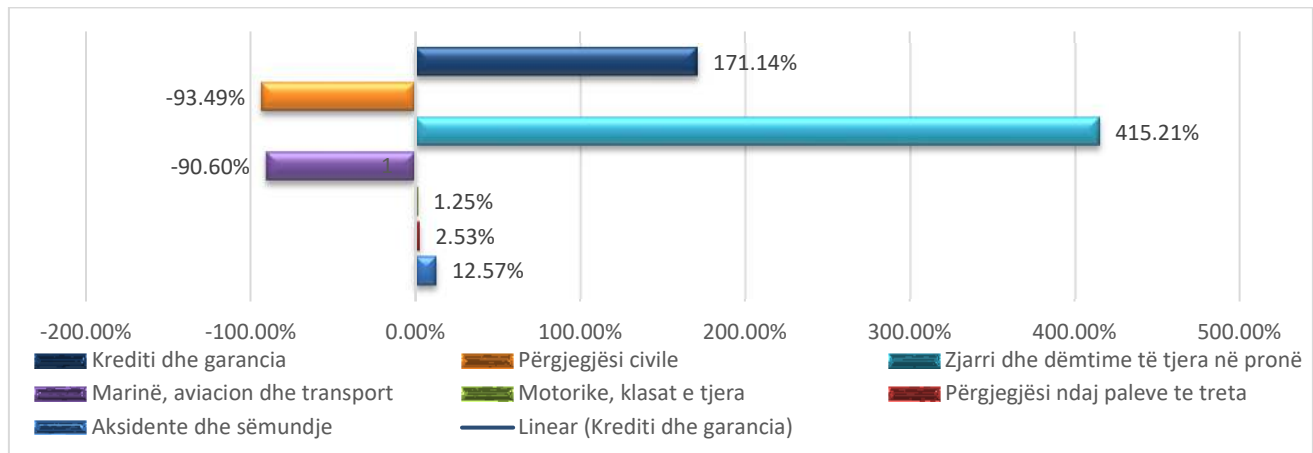
Gjatë periudhës janar-shkurt 2026 nga aktiviteti i sigurimit të Jo Jetës janë paguar 1,285,968 mijë lekë dëme, duke shënuar një rritje me 15.91% ose 176,522 mijë lekë pagesa më shumë krahasuar me periudhën janar-shkurt të vitit 2025 dhe kjo shoqërohet edhe me rritjen e numrit të rasteve të paguara me 4.22% ose 491 raste më shumë.

Grafiku 6: Ecuria e dëmeve të paguara nga tregu (mijë lekë), janar-shkurt 2022-2026



Sipas grafikut 6, vlera më e lartë e dëmeve të paguara është për periudhën janar-shkurt të vitit 2026. Gjatë kësaj periudhe, ndërkohë që rritet vlera e dëmeve të paguara, rritet dhe numri i rasteve me 4.22% ose 491 raste më shumë. Grafiku 7, ndryshimi i dëmeve të paguara sipas klasave.

Grafiku 7: Ndryshimi në dëmet e paguara sipas klasave të sigurimeve, janar-shkurt 2026/2025

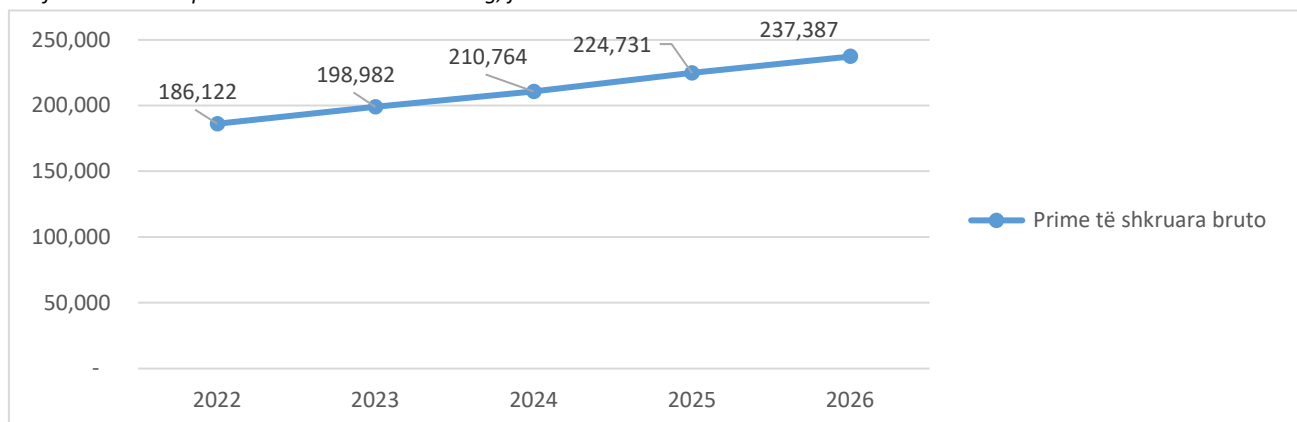


Pjesa më e madhe e dëmeve të paguara vjen nga lloji i sigurimeve Motorike rreth 76.75% e totalit, ndjekur nga Zjarri dhe Dëmtimet e Tjera në Pronë me 13.29%, Aksidentet dhe Shëndeti me 9.14% dhe Të tjera me 0.81% .

2. Prime të shkruara bruto nga shoqëria Insig për periudhën Janar-Shkurt 2026

Aktiviteti i shoqërisë INSIG për periudhën janar-shkurt 2026 për Tregun e Sigurimeve të Jo Jetës, u mbyll me një rezultat primesh të shkruar bruto prej 237,387 mijë lekë, duke shënuar **një rritje prej 5.63%** ose 12,656 mijë lekë më shumë krahasuar me periudhën janar-shkurt të vitit 2025. Krahasuar me janar-shkurt nga vitet 2022-2026, ecuria e primeve të shoqërisë Insig është në rritje nga viti në vit , duke shënuar vlerën më të ulët në vitin 2022, dhe vlerën më të lartë të primeve të realizuara në vitin 2026, sipas grafikut 8.

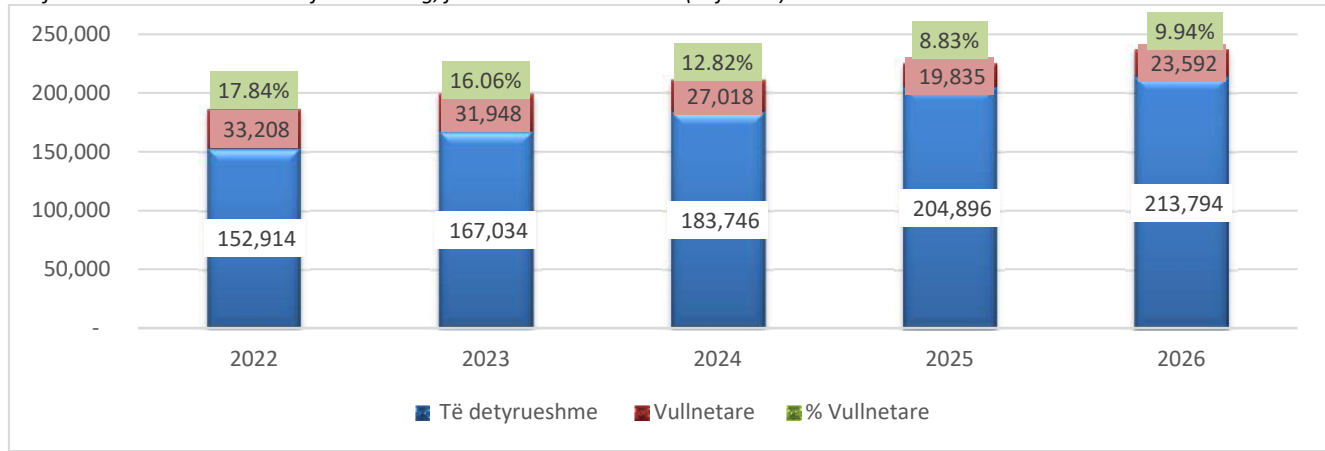
Grafiku 8: Ecuria e primeve të shkruara bruto Insig, janar-shkurt 2022-2026



Raporti i sigurimeve vullnetare ndaj totalit për periudhën janar-shkurt të vitit 2026 është 9.94% me 90.06%, duke shënuar një rritje në përqindje prej 1.11% të këtij raporti krahasuar me

të njëjtën periudhë të vitit 2025, ku raporti i vullnetareve ndaj totalit ishte 8.83%. Ecuria e këtij raporti për periudhën janar-shkurt nga 2022-2026 paraqitet sipas grafikut 9 .

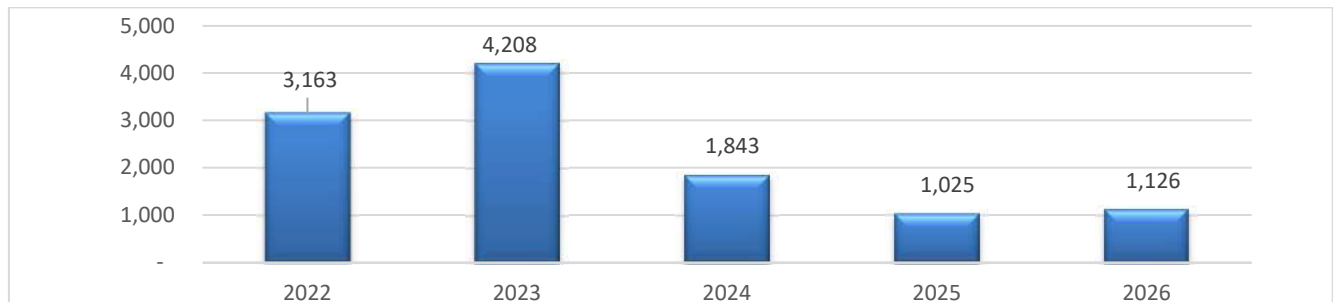
Grafiku 9: Prime vullnetare ndaj totalit Insig, janar-shkurt 2022-2026 (mijë lekë)



2.1 Primet e shkruara bruto për klasën e sigurimit të Aksidenteve e Shëndetit

Gjatë periudhës janar-shkurt të vitit 2026 nga klasa e sigurimit të Aksidenteve dhe Shëndetit janë realizuar 1,126 mijë lekë prime të shkruara bruto duke shënuar një rritje me 9.91% krahasuar me të njëjtën periudhë të vitit 2025. Primet e realizuara nga ky grup në raport me totalin zënë 0.47% e tyre. Grafiku 10, ilustron ecurinë e primeve të shkruara bruto për periudhën janar-shkurt nga vitit 2022-2026. Vlera më e ulët e primeve të grumbulluara shënohet për vitin 2025, ndërsa më e larta për vitin 2023.

Grafiku 10: Primet e shkruara bruto klasa e aksidenteve e shendetit Insig, janar-shkurt 2022-2026 (mijë lekë)

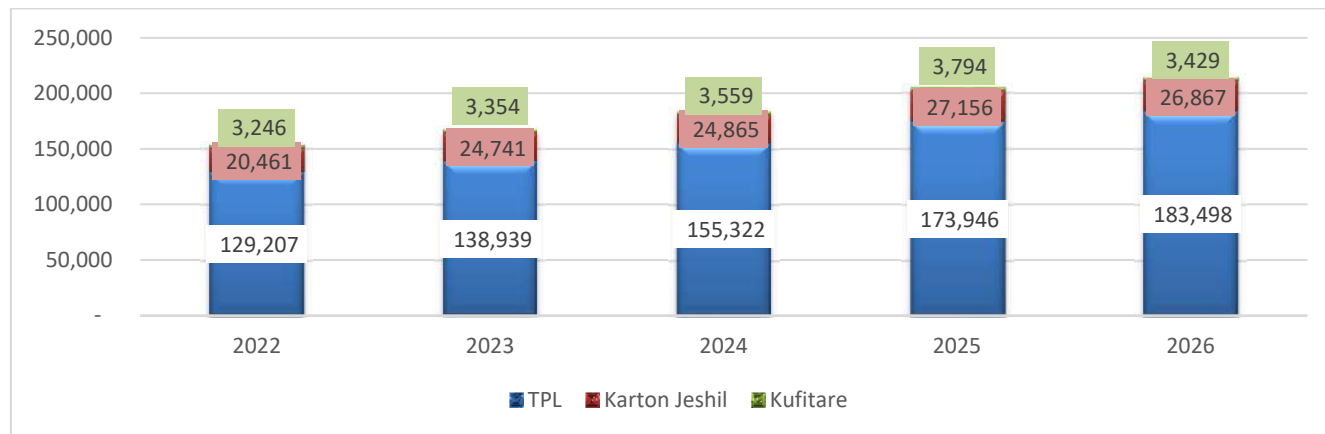


2.2 Primet e shkruara bruto për klasën e sigurimeve Motorike

Në klasën e sigurimeve motorike, përfshihen sigurimet e detyrueshme motorike Tpl, Karton Jeshil, Kufitare dhe sigurimet vullnetare motorike, Kasko. Nga klasa e sigurimeve motorike shoqëria Insig për periudhën janar-shkurt të vitit 2026 ka grumbulluar 227,036 mijë lekë prime të shkruara bruto, duke shënuar rritje me 5.52% Vetëm nga sigurimet e detyrueshme motorike primet e shkruara bruto janë 213,794 mijë lekë, të cilat përbëjnë rreth 94.17% të gjithë primeve të klasës motorike. Nga sigurimet e detyrueshme motorike Tpl zë pjesën më të madhe dhe krahasuar me 2025 ka një rritje 5.49%, Kartoni Jeshil ka një rënie me 1.06% ndërsa Kufitare ka

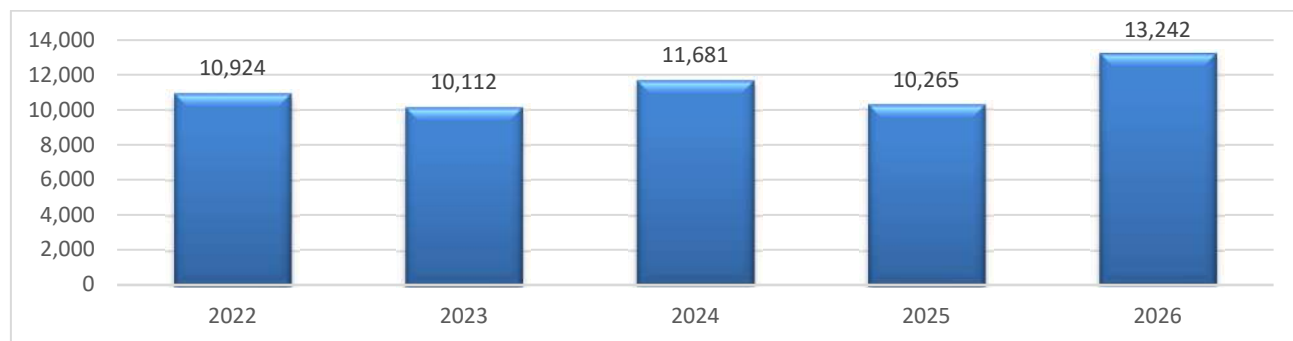
një rënie me 9.62%. Ndërkohë për periudhën janar-shkurt 2026, primet e shkruara bruto për sigurimin Kasko janë 13,242 mijë lekë, duke shënuar një rritje me 29.00% krahasuar me vitin 2025. Primet e kësaj klase zënë 5.83% të totalit të motorikeve. Primet e realizuara nga sigurimet motorike, bëjnë pjesën më të madhe të totalit të primeve të INSIG, duke zënë respektivisht 95.64% të tij. Për periudhën janar-shkurt të viteve nga 2022–2026 trendi i primeve të sigurimeve të detyrueshme motorike është në rritje, ku vlera më e ulët shënohet për janar-shkurt e vitit 2022 dhe vlera më e lartë në janar-shkurt të vitit 2026 sipas grafikut 11.

Grafiku 31: Ecuria e primeve - klasa e sigurimeve motorike të detyrueshme Insig, janar-shkurt 2022 - 2026 (mijë lekë)



Trendi i primeve të realizuara për sigurimet Kasko, është i luhatsëm duke parë ecurinë për periudhën janar-shkurt nga 2021-2024, ku vlera më e ulët shënohet në vitin 2025 dhe vlera më e lartë në vitin 2024, sipas grafikut 12.

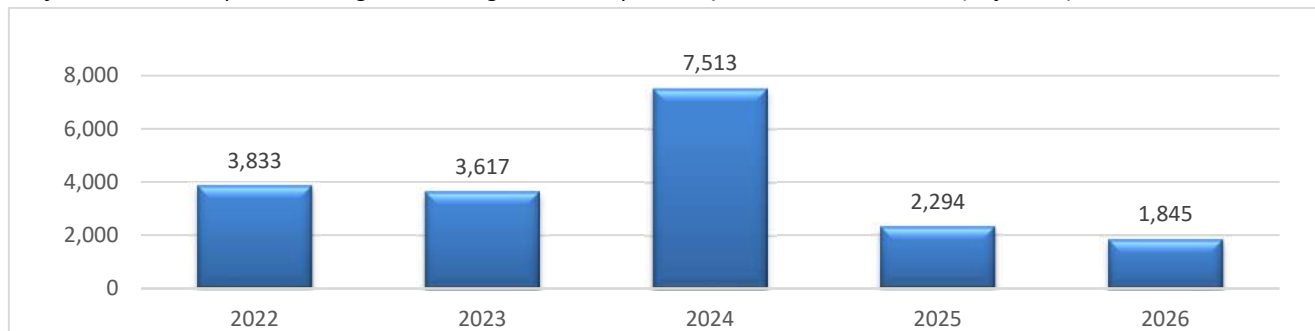
Grafiku 42: Ecuria e primeve Insig – klasa e sigurimeve kasko, janar-shkurt 2022-2026 (mijë lekë)



2.3 Primet e shkruara bruto për klasën e sigurimit të pronës

Në klasën e sigurimeve të Pronës sipas të dhënave të AMF-së, përfshihen përveç sigurimeve nga Zjarri, Forcat e Natyrës dhe Dëmtime të tjera në Pronë edhe sigurimet e punimeve në ndërtim si CAR apo dhe EAR. Totali i primeve të realizuara nga kjo klasë për periudhën janar-shkurt të vitit 2026 është 1,845 mijë lekë, duke shënuar rënie prej 19.57% krahasuar me janar-shkurt të vitit 2025. Në raport me totalin e primeve të INSIG për periudhën janar-shkurt të vitit 2026, kjo klasë zë 0.78% të primeve totale të vetë shoqërisë. Ecuria e primeve bruto të kësaj klase për periudhën janar-shkurt nga 2022-2026 paraqitet në grafikun 13, ku vihet re që vlera më e ulët i takon vitit 2026 dhe vlera më e lartë arrihet në vitin 2024.

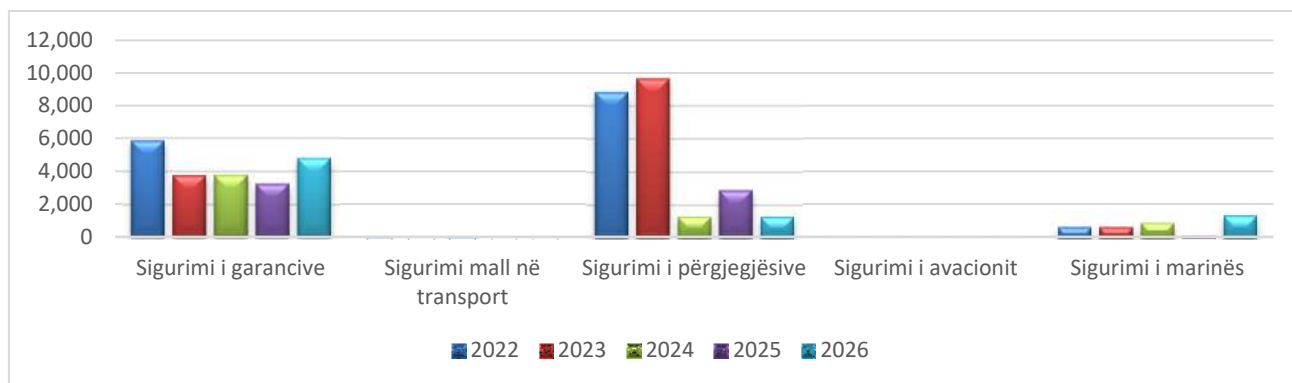
Grafiku 53: Ecuria e primeve Insig - klasa e sigurimeve të pronës, janar-shkurt 2022-2026 (mijë lekë)



2.4 Primet e shkruara bruto për klasat e tjera

Në klasat e sigurimeve të tjera përfshihen llojet e sigurimeve të Garancive, Mallrave në Transport, Përgjegjësi, Aviacionit dhe Marinës. Totali i primeve të realizuara nga kjo klasë për periudhën janar-shkurt të vitit 2026 është 7,380 mijë lekë. Në raport me totalin e primeve të realizuara për periudhën janar-shkurt të vitit 2026, ky grup realizon 3.11% të totalit. Sigurimi i Garancive zë peshën më të madhe në këtë grup, i ndjekur nga sigurimet e Përgjegjësi dhe me pas vijne klasat e tjera, sipas grafikut 14.

Grafiku 64: Ecuria e primeve Insig për klasat e tjera, janar-shkurt 2022-2026 (mijë lekë)

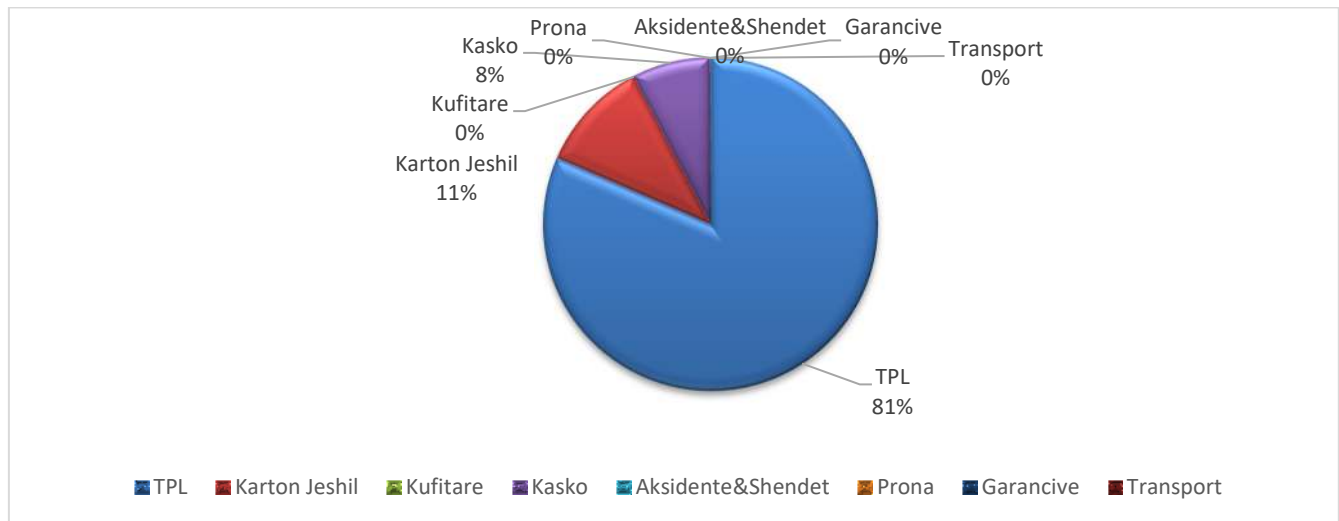


Klasa te Tjera,	2022	2023	2024	2025	2026
Sigurimi i garancive	5,844	3,743	3,772	3,246	4,797
Sigurimi mall në transport	1	0	10	0	0
Sigurimi i përgjegjësi	8,816	9,638	1,311	2,896	1,291
Sigurimi i avacionit	0	0	0	0	0
Sigurimi i marinës	627	630	888	109	1,292

3.Dëmet e paguara nga shoqëria Insig për periudhën Janar -Shkurt 2026

Për periudhën janar-shkurt 2026, totali i dëmeve të paguara nga shoqëria INSIG është 66,545 mijë lekë pagesa përfshirë edhe shpenzimet për trajtimin e dëmeve, duke shënuar një **rënie me 3.68%**, krahasuar me të njëjtën periudhë të vitit 2025. INSIG renditet në vend të fundit në treg duke paguar rreth 5.17% të totalit të dëmeve të tregut. Numri i dëmeve të paguara ka rënë me **15.93%** ose 65 raste më pak krahasuar me vitin 2025.

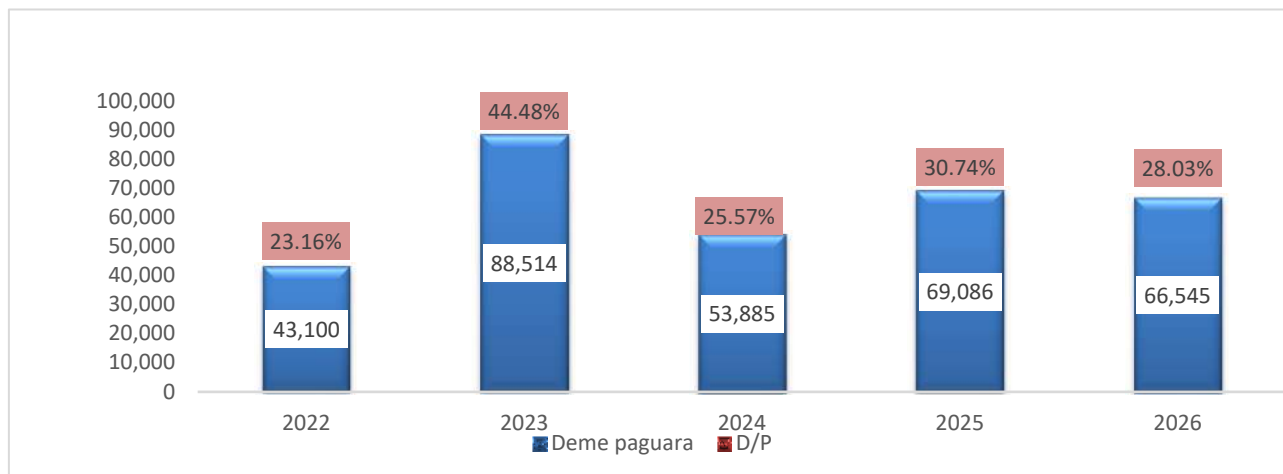
Grafiku 15: Pjesa e dëmeve të paguara nga llojet e sigurimit Insig, jana-shkurt 2025



Për INSIG, vlera me e madhe e pagesave për periudhën janar-shkurt 2026 i takon sigurimeve motorike që zënë 99.92% të totalit të pagesave dhe me pas vjen Prona me 0.08% të pagesave, Klasat e tjera nuk kanë raportime për këtë periudhë. Më sipër grafiku 15, paraqitja grafike e peshës specifike të pagesave, për periudhën janar-shkurt 2026.

Duke ju referuar ecurisë së pagesave në vite vihet re që, për periudhën janar-shkurt nga viti 2022-2026, kemi një luhatje pagesash. Janar-i vitit 2023, shënon vlerën më të lartë të pagesave dhe raportin më të lartë të dëmeve të paguara me 44.48%, ndërsa viti 2022 shënon raportin më të ulët. Për janar-shkurt 2026 raporti dëme/prime është 28.03% sipas grafikut 16.

Graiku 16: Ecuria e dëmeve të paguara të Insig, janar-shkurt 2022-2026 (mijë lekë)



3.1 Dëmet e paguara nga sigurimet motorike

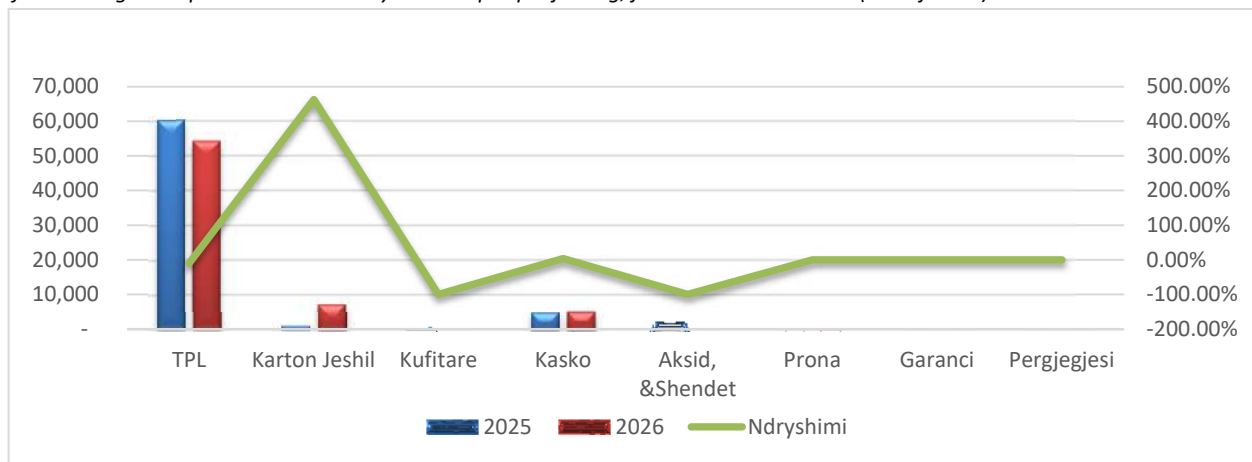
Sigurimet motorrike për periudhën janar-shkurt 2026, kapin vlerën prej 66,495 mijë lekë ose 99.92% të totalit të pagesave. Nga karahasimi me periudhën janar-shkurt të vitit 2025, kemi një rënie prej rreth 0.75%. Brenda grupit 7.59% e pagesave i takon sigurimit motorik vullnetar Kasko dhe pjesa tjetër prej 92.41% i takon pagesave për sigurimet e detyrueshme motorike

ku, Tpl zë 81.58%, Kartoni Jeshil 10.83% dhe Kufitare 0.00%. Referuar karahasimit me periudhën janar-shkurt të vitit 2025, TPL rezulton me rënie pagesash prej 10.10%, Kartoni Jeshil rezulton me një rritje shumë të madhe rreth 5 herë më të lartë, Kufitare ska raportime për janar-shkurt 2026 dhe Kasko rezulton me rritje prej 3.10%.

3.2 Dëmet e paguar nga sigurimet e Pronës dhe Aksidenteve e Shëndetit

Nga klasa e sigurimit të Pronës kemi pagesa vetëm për janar-shkurt 2026 prej 50 mijë lekë. Nga klasa e Garancive, klasa e Përgjegjësisve dhe klasa e Aksidenteve dhe Shëndetit nuk kemi raportime dëmsh për këtë periudhë. Grafikisht më poshtë, ecuria e pagesave për periudhën janar-shkurt 2025-2026 dhe ndryshim në përqindje sipas klasave të sigurimeve.

Grafiku 17: Pagesat sipas klasave dhe ndryshimi në përqindje Insig, jana-shkurt 2025-2026 (në mijë lekë)



D.Paguara	TPL	Karton Jeshil	Kufitare	Kasko	Aksid, & Shend,	Prona	Garanci	Pergjegjesi
2025	60,337	1,279	485	4,897	2,088	-	-	0
2026	54,244	7,202	-	5,049	-	50	-	0
Ndysh.%	-10.10%	463.10%	0.00%	3.10%	-100.00%	0.00%	0.00%	0.00%

Burimi: AMF & INSIG

